



## XE BƠM CẦN SANY



### CÔNG TY CỔ PHẦN THIẾT BỊ VÀ DỊCH VỤ TCE

Trụ sở: Tầng 1L, Tòa nhà hoạt động đa năng, 169 Nguyễn Ngọc Vũ, Cầu Giấy, Hà Nội  
ĐT: 024 3787 7416/18 Fax: 024 3787 7417

Chi nhánh: Tầng 2, toà nhà Arrow, 40 Hoàng Việt, Phường 4, Quận Tân Bình, TP. HCM  
ĐT: 028 6290 5999 Fax: 028 6290 6111

Website: [www.tce.net.vn](http://www.tce.net.vn) Email: [info@tce.net.vn](mailto:info@tce.net.vn) Hotline: 1900 3113

# C10 C8

**XE BƠM CÁN SANY**

**VUA BƠM THẾ GIỚI**

**CHẤT LƯỢNG THAY ĐỔI  
THẾ GIỚI**



# 8 CÔNG NGHỆ CỐT LÕI

**01** Công nghệ 1 nút thao tác định vị bơm

**02** Công nghệ giảm chấn cần bơm

**03** Công nghệ tiết kiệm nhiên liệu

**04** Công nghệ chống rung lắc

**05** Linh kiện chịu mài mòn có độ bền cao

**06** Công nghệ tự chẩn đoán sự cố

**07** Hệ thống cần thông minh

**08** An toàn



**SANY**  **Putzmeister**

## CÔNG NGHỆ TRUNG - ĐỨC CHẤT LƯỢNG THAY ĐỔI THẾ GIỚI

### SANY

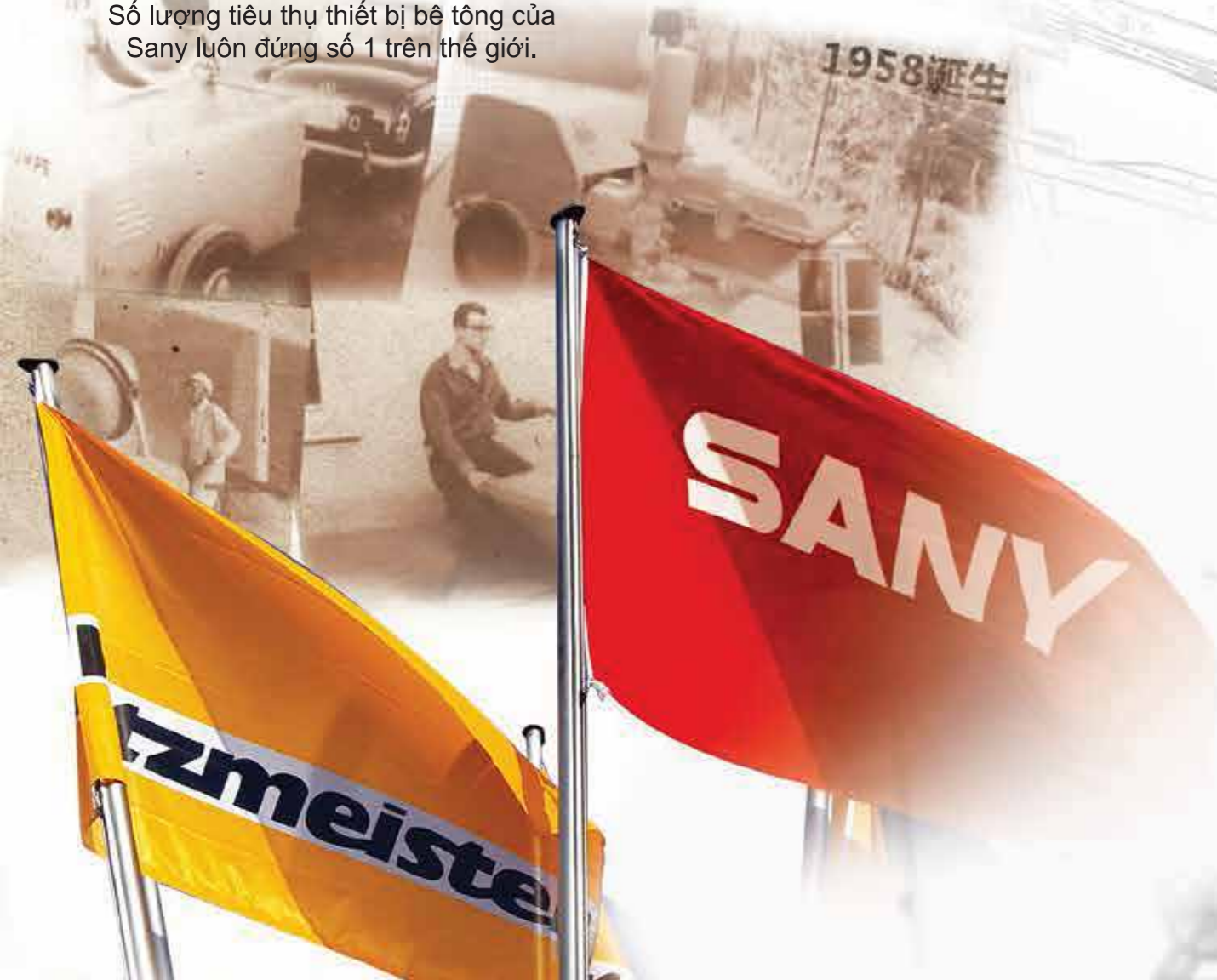
#### DOANH NGHIỆP CHẾ TẠO THIẾT BỊ BÊ TÔNG LỚN NHẤT TOÀN CẦU

Với năng lực chế tạo, nghiên cứu và phát triển hàng đầu, không ngừng thiết lập và duy trì kỷ lục Guinness thế giới. Số lượng tiêu thụ thiết bị bê tông của Sany luôn đứng số 1 trên thế giới.

### PUTZMEISTER

#### THƯƠNG HIỆU SẢN XUẤT THIẾT BỊ BÊ TÔNG SỐ 1 THẾ GIỚI

Doanh nghiệp chế tạo số 1 của Đức với hơn 60 năm kinh nghiệm trong lĩnh vực sản xuất thiết bị bơm bê tông.



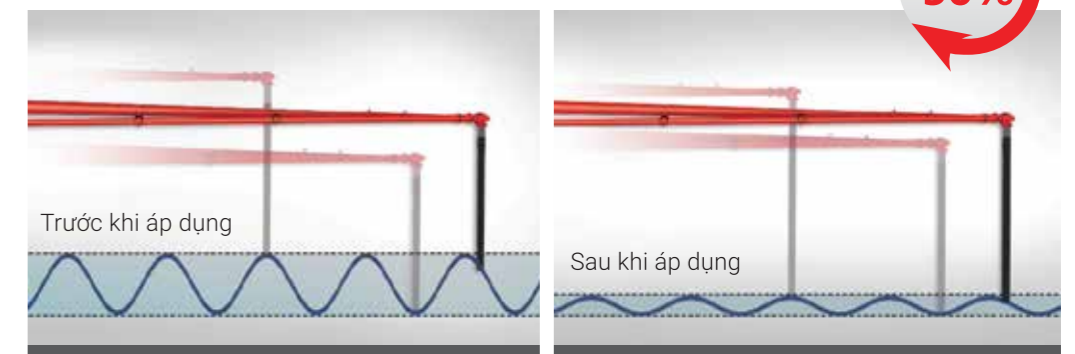
# Công nghệ 1 nút thao tác định vị bơm\* 01

Công nghệ cố định cần chỉ bằng 1 nút thao tác giúp giảm chấn và định vị cần bơm một cách nhanh chóng. Điều này giúp ống cao su cuối nhanh chóng ổn định vị trí.



# 02 Công nghệ giảm chấn cần bơm\*

Công nghệ chống rung cần giúp giảm 50% rung chấn và giật cần bơm trong suốt quá trình bơm, cho phép kiểm soát ống cao su xả bê tông tốt hơn.



## 04 Công nghệ chống rung lắc

Áp dụng công nghệ phanh xoay mới chuẩn xác, biên độ xoay của cần giảm tới 60%.

Hiệu suất làm việc tăng

**25%**

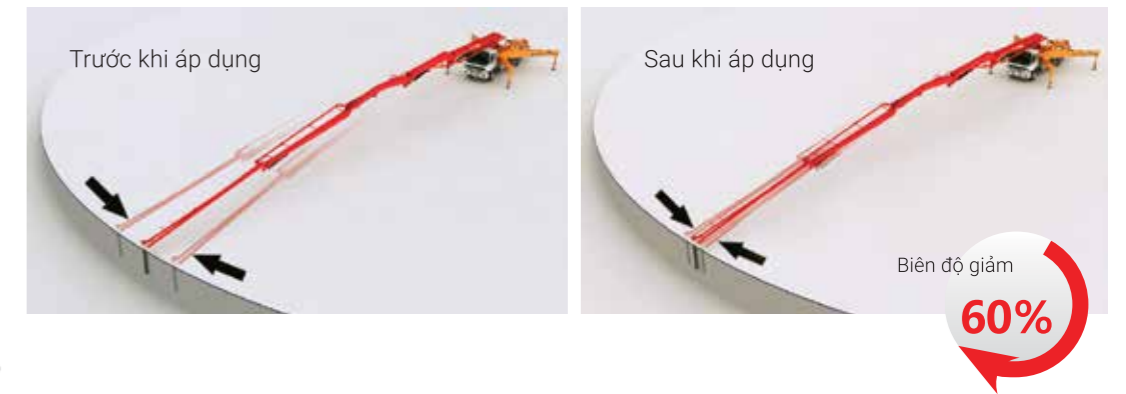


Mức tiêu hao nhiên liệu giảm

**10%**

## 03 Công nghệ tiết kiệm nhiên liệu

Với thời gian chu kỳ lên tới 29 lần/ phút (ở áp suất hệ thống 12MPa), hiệu suất bơm được tăng lên tới 25% trong khi mức tiêu thụ nhiên liệu giảm tới 10%.



# 05 Linh kiện chịu mài mòn có độ bền cao

Những bộ phận chịu mài mòn được tăng độ bền và tuổi thọ.

## Ống bơm

Ống thẳng, ống côn, ống cong lớn, ống cong nhỏ với kết cấu 2 lớp, lớp trong có tính chống mòn cao, tuổi thọ sử dụng đạt 50.000 m<sup>3</sup>.

## Cửa xả nguyên liệu

Cửa xả và ống chuyển tiếp được chế tạo với kết cấu hai lớp. Lớp bên trong được làm bằng một loại thép đặc biệt có khả năng chống mòn gấp 15 lần so với thép thường, giúp kéo dài tuổi thọ từ 60.000 đến 80.000m<sup>3</sup> bê tông.

## Piston bơm

Công nghệ piston cao su Putzmeister của Đức có hiệu suất chống mài mòn tuyệt vời và khả năng chịu áp lực nặng và nhiệt độ cao. Tuổi thọ dài, cho phép piston bơm bê tông 25.000 đến 30.000 m<sup>3</sup> mà không cần thay thế.

## Mắt kính, vòng cắt

Công nghệ hàn khí được bảo vệ bằng khí liên tục đầu tiên trên thế giới, liên kết chắc chắn hợp kim với chất nền. Cấu trúc hợp kim loại vòng kép được cấp bằng sáng chế của chúng tôi ngăn chặn hợp kim vỡ vụn và rò rỉ. Tuổi thọ của mắt kính cho phép bơm 50.000 đến 60.000m<sup>3</sup> mét khối bê tông. Vòng cắt có thể được sử dụng để bơm 20.000 đến 30.000m<sup>3</sup> bê tông trước khi thay thế.

## Xi lanh

Lớp bên trong được mạ crôm với độ dày trên 0.3mm, do đó độ cứng của xi lanh trên HV900, tuổi thọ sử dụng đạt 100.000 đến 140.000m<sup>3</sup>.



Ống bơm



Cửa xả nguyên liệu



Piston



Mắt kính, vòng cắt



Xi lanh

# 06 Công nghệ tự chẩn đoán sự cố

Liên tục giám sát trạng thái hoạt động của hơn 200 bộ phận/chức năng làm việc của hệ thống trong quá trình vận hành. Các lỗi được hiển thị trên màn hình. Công nghệ chẩn đoán sự cố giảm tới 70% thời gian khắc phục sự cố và xử lý chính xác lỗi.



# 07 Hệ thống cần thông minh\*

Hệ thống cần sử dụng công nghệ vận hành thân thiện, đơn giản hóa mọi thao tác.

## Thao tác co/ duỗi cần trong 1 nút

Công tắc thu cần/ duỗi cần giúp cần tự chuyển động lên xuống, co duỗi linh hoạt.

## Chức năng giới hạn độ cao

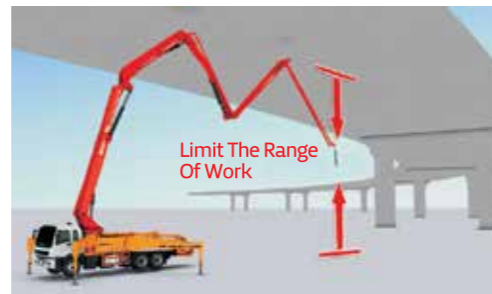
Khi thi công ngoài trời gặp chướng ngại vật phía trên, chức năng giới hạn độ cao giúp giảm thiểu hư hỏng có thể xảy ra do va chạm.

## Thao tác kết hợp đốt cần

Cần được định vị lại nhanh chóng và chính xác bởi sự kết hợp đốt cần thứ nhất và thứ hai, tránh va cần vào kết cấu.



Thao tác co/ duỗi cần trong 1 nút



Chức năng giới hạn độ cao



Thao tác kết hợp đốt cần



Công nghệ có dấu \* được áp dụng cho bơm cần có chiều cao từ 53m trở lên.

# 08 An toàn

Thiết bị bơm cần thế hệ C8 của chúng tôi là minh chứng rõ ràng nhất cho quy trình sản xuất tuân thủ nghiêm ngặt quy định về độ chính xác và an toàn của SANY.

## Công nghệ chống quá tải cần

Van an toàn được gắn trên van cân bằng xi lanh cần, khi trọng tải cần vượt quá mức cho phép, bảo vệ cần khỏi hư hại.

## Chức năng an toàn ngừng quay cánh khuấy

Là một biện pháp bảo vệ người vận hành, cánh khuấy sẽ tự động ngừng khi mở nắp hộc chứa.

## Kiểm soát mức dầu thủy lực

Mức dầu trong bình chứa thủy lực được kiểm soát liên tục. Nếu mức dầu giảm xuống dưới mức cho phép, báo động sẽ kêu và tự động dừng bơm, tránh làm hư hại hệ thống thủy lực.



# C10 C8 ĐƯỢC RA ĐỜI TẠI NHÀ MÁY SANY HIỆN ĐẠI NHẤT THẾ GIỚI

## NHÀ MÁY SANY DÂY TRUYỀN SẢN XUẤT HIỆN ĐẠI HÀNG ĐẦU THẾ GIỚI

Dây chuyền sản xuất tự động hóa, áp dụng kỹ thuật lắp ráp công nghệ cao, hệ thống điều hành sản xuất MES, hệ thống kho lưu trữ và vận chuyển hoàn toàn tự động, sử dụng công nghệ hàn tự động bằng Robot. Mỗi công đoạn trong quy trình sản xuất đều được tỉ mỉ tinh chỉnh trong nỗ lực sản xuất các sản phẩm chất lượng cao nhất trên thế giới.



Dây chuyền sản xuất tự động

Hệ thống điều hành sản xuất MES

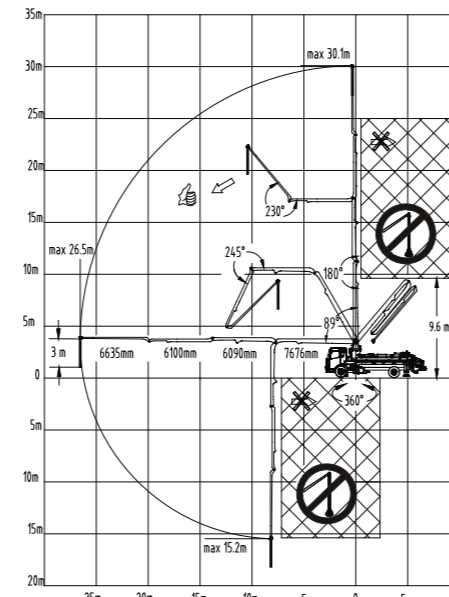
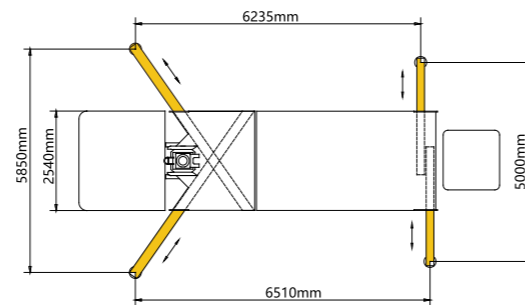
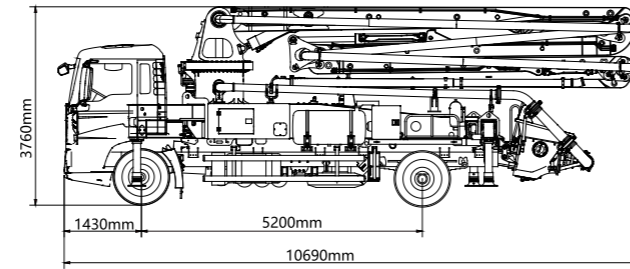
Hệ thống kho lưu trữ và vận chuyển hoàn toàn tự động

Robot hàn tự động

# THÔNG SỐ KỸ THUẬT

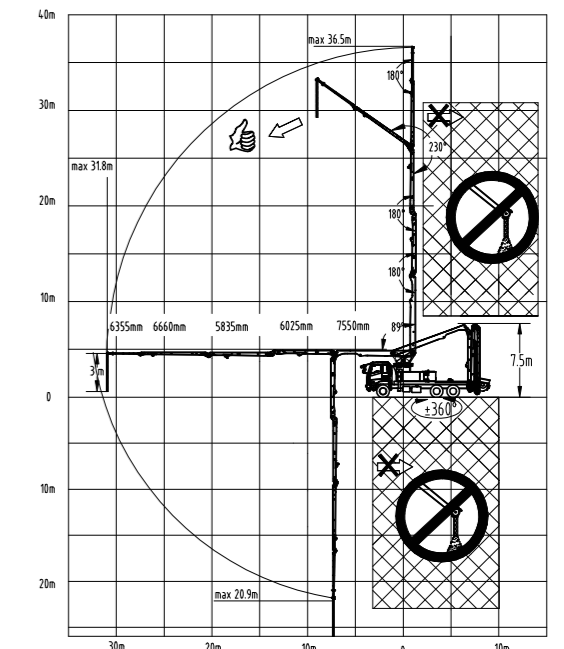
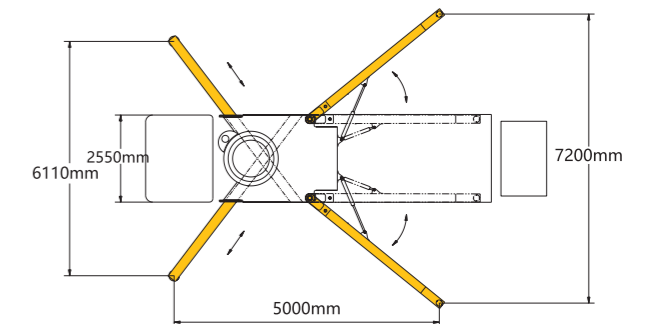
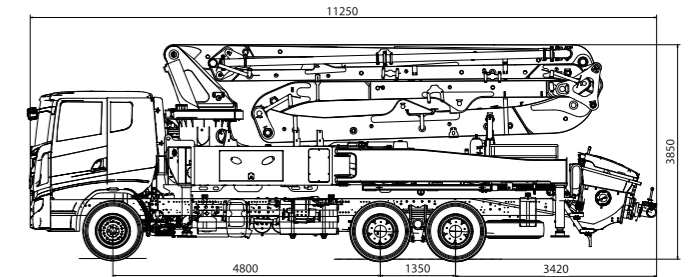
## BƠM CẦN 30m

Model		SYM5180THBES 30C-8	
Thông số chung	Chiều dài (mm)	10690	
	Chiều rộng (mm)	2500	
	Chiều cao (mm)	3760	
	Tự trọng (kg)	18000	
Cần và chân chống	Tầm với cao nhất (m)	30.1	
	Tầm với xa nhất (m)	26.5	
	Tầm với sâu nhất (m)	15.2	
	Độ an toàn ra cần (m)	9.6	
	Đốt thứ 1	Chiều dài (mm)	7676
		Góc ra cần (°)	89
	Đốt thứ 2	Chiều dài (mm)	6090
		Góc ra cần (°)	180
	Đốt thứ 3	Chiều dài (mm)	6100
		Góc ra cần (°)	245
	Đốt thứ 4	Chiều dài (mm)	6635
		Góc ra cần (°)	230
	Góc ra cần (°)		360
	Chiều rộng chân chống trước (mm)		5850
Chiều rộng chân chống sau (mm)		5000	
Hệ thống bơm	Năng suất bơm (m³/h)	101	
	Áp lực bơm (MPa)	6	
	Tần số chu trình (lần/phút)	25	
	Đường kính xi lanh bơm (mm)	230	
	Hành trình xi lanh bơm (mm)	1600	
	Hệ thống thủy lực	Mạch hở	
	Áp suất dầu hệ thống (Mpa)	32	
	Bình dầu thủy lực (L)	320	
	Thùng nước (L)	300	
	Đường kính ống bơm (mm)	125	
	Chiều dài ống cao su xả bê tông (m)	3	
	Đường kính ống cao su xả bê tông (mm)	125	
Xe cơ sở	Cabin sát xi	SANY	
	Chassis model	SYM1180T1E	
	Model	Hino J08E-WY	
	Công suất động cơ (kW/rpm)	194/2200	
	Tiêu chuẩn khí thải	China V	
	Thùng dầu nhiên liệu (L)	300	
	Dung tích buồng đốt (L)	7.684	
Tốc độ tối đa (km/h)	90		



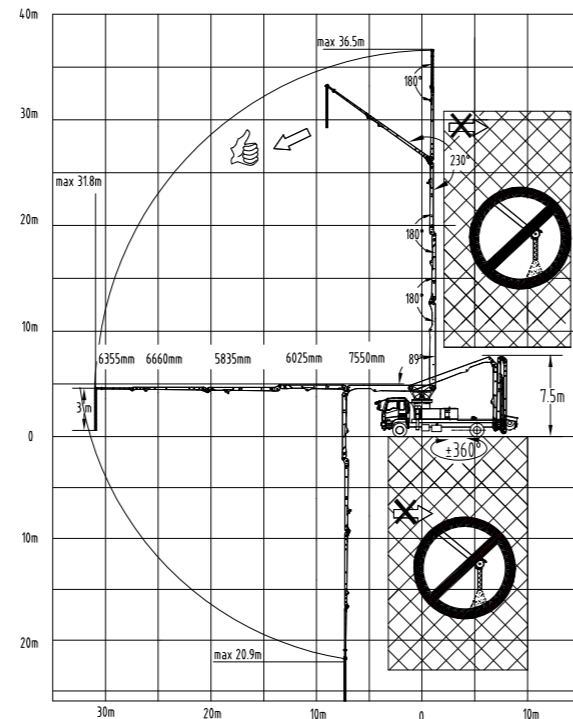
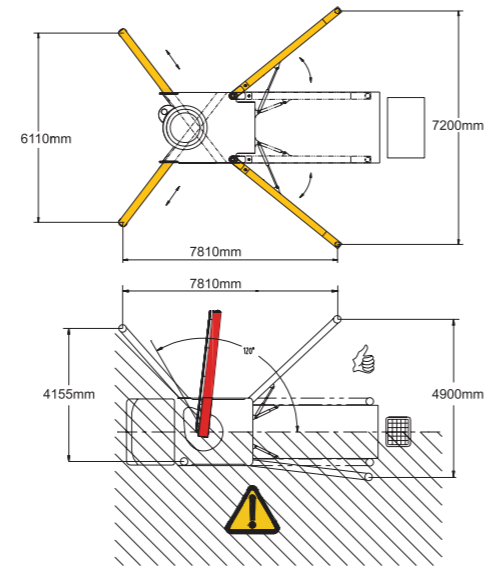
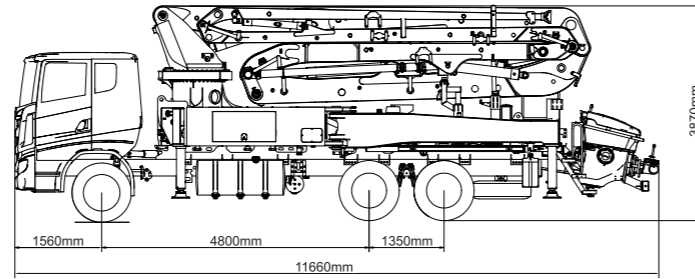
## BƠM CẦN 37m

Model		SYG5260THB 370C-10	
Thông số chung	Chiều dài (mm)	11250	
	Chiều rộng (mm)	2550	
	Chiều cao (mm)	3850	
	Tự trọng (kg)	26500	
Cần và chân chống	Tầm với cao nhất (m)	36.5	
	Tầm với xa nhất (m)	31.8	
	Tầm với sâu nhất (m)	20.9	
	Độ an toàn ra cần (m)	7.5	
	Đốt thứ 1	Chiều dài (mm)	7550
		Góc ra cần (°)	89
	Đốt thứ 2	Chiều dài (mm)	6025
		Góc ra cần (°)	180
	Đốt thứ 3	Chiều dài (mm)	5835
		Góc ra cần (°)	180
	Đốt thứ 4	Chiều dài (mm)	6660
		Góc ra cần (°)	230
	Đốt thứ 5	Chiều dài (mm)	6355
		Góc ra cần (°)	180
Góc ra cần (°)		±360	
Chiều rộng chân chống trước (mm)		6110	
Chiều rộng chân chống sau (mm)		7200	
Hệ thống bơm	Năng suất bơm (m³/h)	Áp suất thấp	160
		Áp suất cao	96
	Áp lực bơm (Mpa)	Áp suất thấp	7
		Áp suất cao	12
	Đường kính xi lanh bơm (mm)		230
	Hành trình xi lanh bơm (mm)		1900
	Hệ thống thủy lực		Mạch hở
	Áp suất dầu hệ thống (Mpa)		32
	Bình dầu thủy lực (L)		320
	Thùng nước (L)		350
	Đường kính ống bơm (mm)		125
	Chiều dài ống cao su xả bê tông (m)		3
Đường kính ống cao su xả bê tông (mm)		125	
Xe cơ sở	Cabin sát xi	SANY	
	Model	SYM5350THB1E-3RS	
	Động cơ	P11C-WE	
	Công suất động cơ (kW/rpm)	348/1900	
	Tiêu chuẩn khí thải	China V	
	Thùng dầu nhiên liệu (L)	600	
	Dung tích buồng đốt (L)	12	
Tốc độ tối đa (km/h)	90		



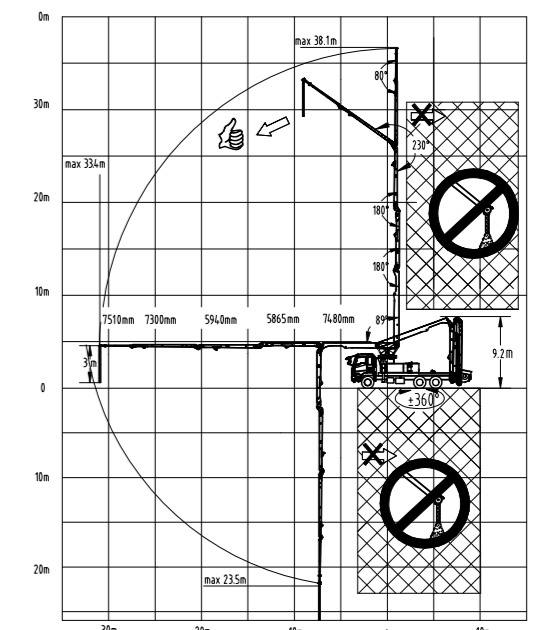
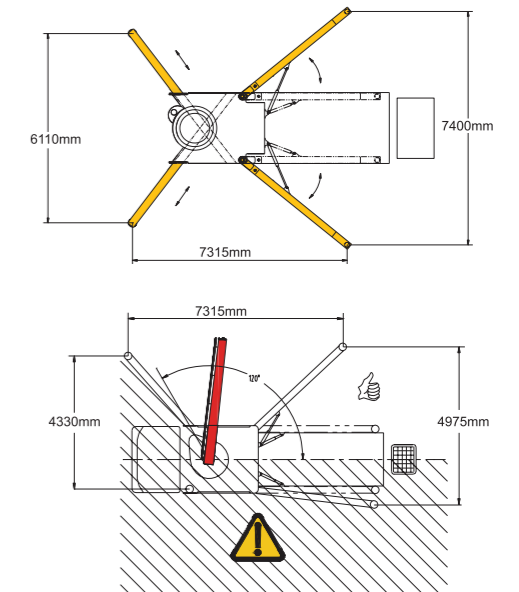
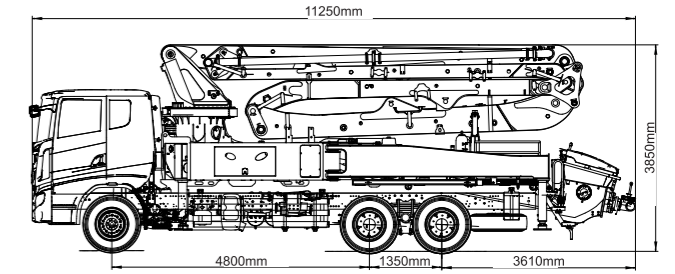
## BƠM CẦN 37m

Model		SYG5261THBES 370C-10	
Thông số chung	Chiều dài (mm)	11660	
	Chiều rộng (mm)	2550	
	Chiều cao (mm)	3870	
	Tự trọng (kg)	26300	
Cần và chân chống	Tầm với cao nhất (m)	36.5	
	Tầm với xa nhất (m)	31.8	
	Tầm với sâu nhất (m)	20.9	
	Độ an toàn ra cần (m)	7.5	
	Đốt thứ 1	Chiều dài (mm)	7550
		Góc ra cần (°)	89
	Đốt thứ 2	Chiều dài (mm)	6025
		Góc ra cần (°)	180
	Đốt thứ 3	Chiều dài (mm)	5835
		Góc ra cần (°)	180
	Đốt thứ 4	Chiều dài (mm)	6660
		Góc ra cần (°)	230
	Đốt thứ 5	Chiều dài (mm)	6355
		Góc ra cần (°)	180
Góc ra cần (°)		±360	
Chiều rộng chân chống trước (mm)		6110	
Chiều rộng chân chống sau (mm)		7200	
Hệ thống bơm	Năng suất bơm (m³/h)	Áp suất thấp	160
		Áp suất cao	96
	Áp lực bơm (Mpa)	Áp suất thấp	7
		Áp suất cao	12
	Đường kính xi lanh bơm (mm)		230
	Hành trình xi lanh bơm (mm)		1900
	Hệ thống thủy lực		Mạch hở
	Áp suất dầu hệ thống (Mpa)		32
Bình dầu thủy lực (L)		320	
Thùng nước (L)		350	
Đường kính ống bơm (mm)		125	
Chiều dài ống cao su xả bê tông (mm)		3	
Đường kính ống cao su xả bê tông (mm)		125	
Xe cơ sở	Cabin sắt xi		SANY
	Model		SYM5350THB1E-3SS1M6
	Động cơ		D12C5-490E0
	Công suất động cơ (kW/rpm)		348 / 1900
	Tiêu chuẩn khí thải		China V
	Thùng dầu nhiên liệu (L)		600
	Dung tích buồng đốt (L)		12
Tốc độ tối đa (km/h)		90	



## BƠM CẦN 39m

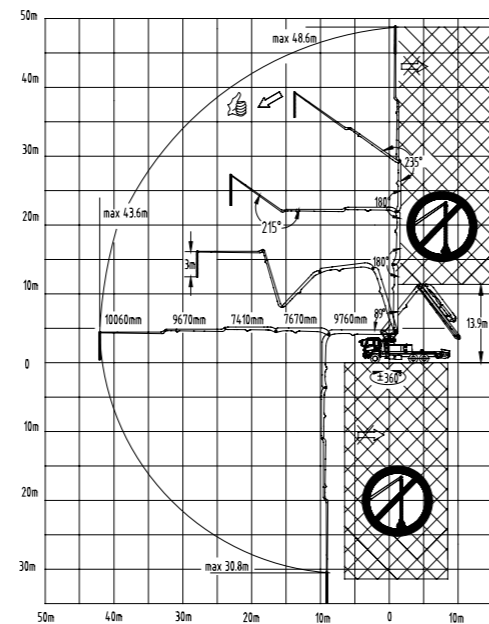
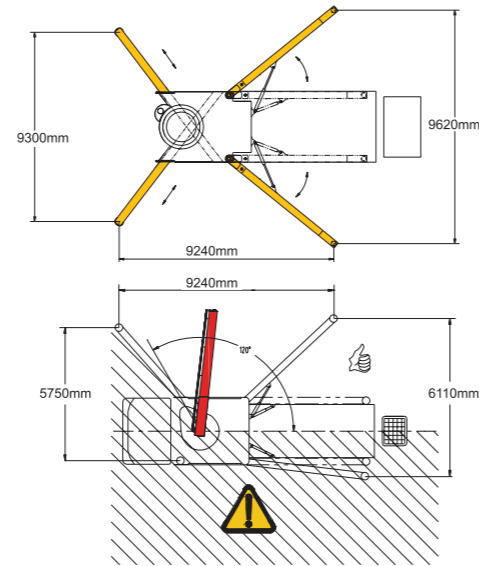
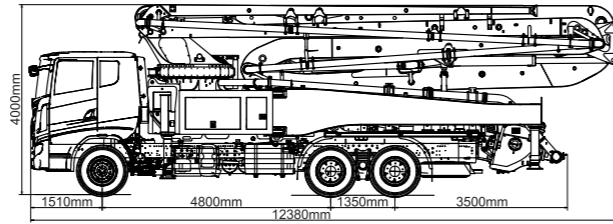
Model		SYG5260THB 390C-10	
Thông số chung	Chiều dài (mm)	11250	
	Chiều rộng (mm)	2550	
	Chiều cao (mm)	3910	
	Tự trọng (kg)	26800	
Cần và chân chống	Tầm với cao nhất (m)	38.1	
	Tầm với xa nhất (m)	33.4	
	Tầm với sâu nhất (m)	23.5	
	Độ an toàn ra cần (m)	9.2	
	Đốt thứ 1	Chiều dài (mm)	7480
		Góc ra cần (°)	89
	Đốt thứ 2	Chiều dài (mm)	5865
		Góc ra cần (°)	180
	Đốt thứ 3	Chiều dài (mm)	5940
		Góc ra cần (°)	180
	Đốt thứ 4	Chiều dài (mm)	7300
		Góc ra cần (°)	230
	Đốt thứ 5	Chiều dài (mm)	7510
		Góc ra cần (°)	180
Góc ra cần (°)		±360	
Chiều rộng chân chống trước (mm)		6110	
Chiều rộng chân chống sau (mm)		7400	
Hệ thống bơm	Năng suất bơm (m³/h)	Áp suất thấp	160
		Áp suất cao	96
	Áp lực bơm (Mpa)	Áp suất thấp	7
		Áp suất cao	12
	Đường kính xi lanh bơm (mm)		230
	Hành trình xi lanh bơm (mm)		1900
	Hệ thống thủy lực		Mạch hở
	Áp suất dầu hệ thống (Mpa)		32
Bình dầu thủy lực (L)		400	
Thùng nước (L)		600	
Đường kính ống bơm (mm)		125	
Chiều dài ống cao su xả bê tông (mm)		3	
Đường kính ống cao su xả bê tông (mm)		125	
Xe cơ sở	Cabin sắt xi		SANY
	Model		SYM5350THB1E
	Động cơ		D12C5-490E0
	Công suất động cơ (kW/rpm)		348/1900
	Tiêu chuẩn khí thải		China V
	Thùng dầu nhiên liệu (L)		600
	Dung tích buồng đốt (L)		12.12
Tốc độ tối đa (km/h)		90	





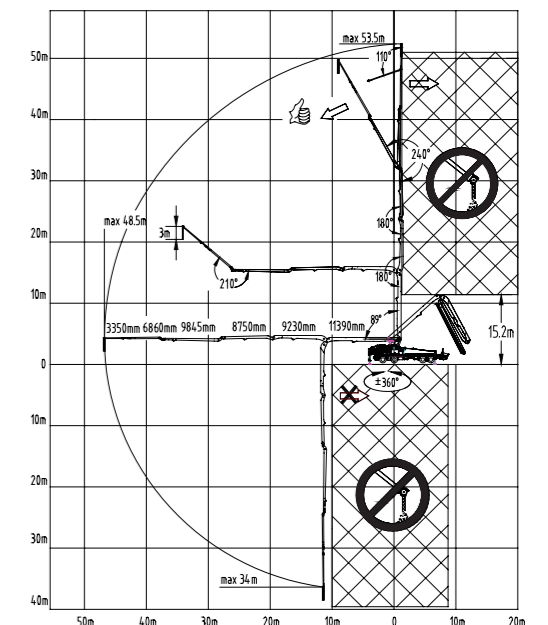
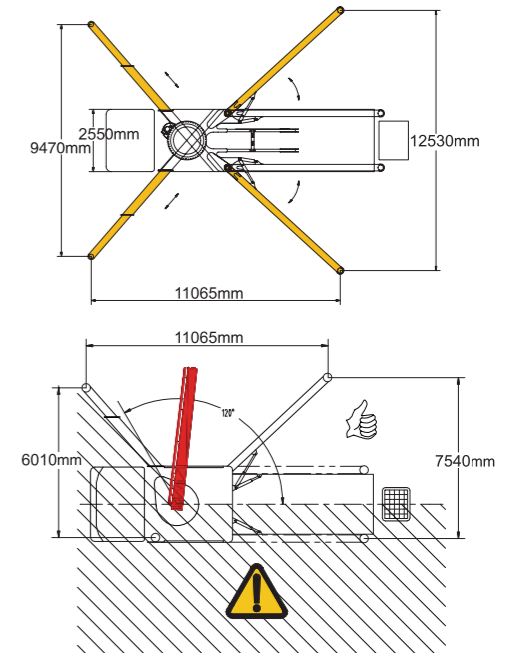
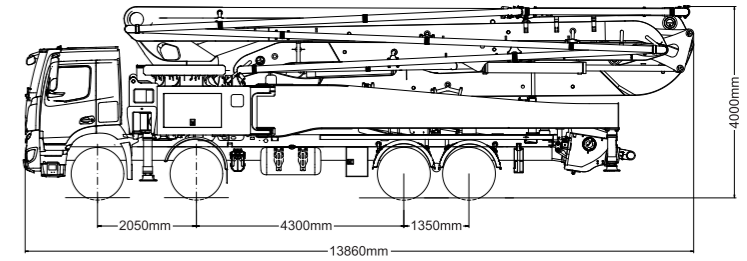
## BƠM CẦN 49m

Model		SYG5340THB 490C-10	
Thông số chung	Chiều dài (mm)	12380	
	Chiều rộng (mm)	2550	
	Chiều cao (mm)	4000	
	Tự trọng (kg)	34000	
Cần và chân chống	Tầm với cao nhất (m)	48.6	
	Tầm với xa nhất (m)	43.6	
	Tầm với sâu nhất (m)	30.8	
	Độ an toàn ra cần (m)	13.9	
	Đốt thứ 1	Chiều dài (mm)	9760
		Góc ra cần (°)	89
	Đốt thứ 2	Chiều dài (mm)	7670
		Góc ra cần (°)	180
	Đốt thứ 3	Chiều dài (mm)	7410
		Góc ra cần (°)	180
	Đốt thứ 4	Chiều dài (mm)	9670
		Góc ra cần (°)	235
	Đốt thứ 5	Chiều dài (mm)	10060
		Góc ra cần (°)	215
Góc ra cần (°)		±360	
Chiều rộng chân chống trước (mm)		9300	
Chiều rộng chân chống sau (mm)		9620	
Hệ thống bơm	Năng suất bơm (m³/h)	Áp suất thấp	200
		Áp suất cao	137
	Áp lực bơm (MPa)	Áp suất thấp	8.3
		Áp suất cao	12
	Tần số chu trình (lần/phút)	Áp suất thấp	33
		Áp suất cao	22
	Đường kính xi lanh bơm (mm)		260
	Hành trình xi lanh bơm (mm)		1900
	Hệ thống thủy lực		Mạch hở
	Áp suất dầu hệ thống (Mpa)		32
Bình dầu thủy lực (L)		680	
Thùng nước (L)		620	
Đường kính ống bơm (mm)		125	
Chiều dài ống cao su xả bê tông (m)		3	
Đường kính ống cao su xả bê tông (mm)		125	
Xe cở sở	Cabin sắt xi	SANY	
	Model	SYM5350THB1E	
	Động cơ	D12C5-490E0	
	Công suất động cơ (kW/rpm)	348/1900	
	Tiêu chuẩn khí thải	China V	
	Thùng dầu nhiên liệu (L)	600	
	Dung tích buồng đốt (L)	12.12	
Tốc độ tối đa (km/h)	90		



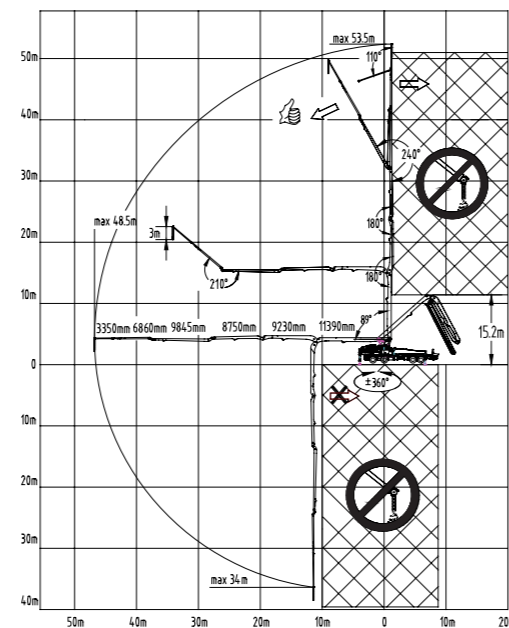
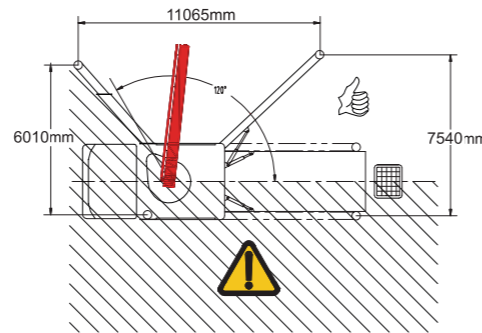
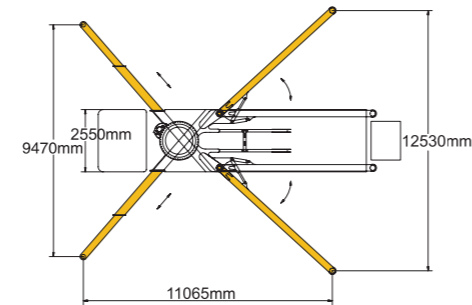
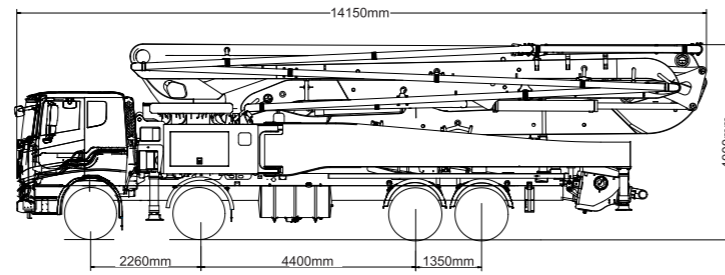
## BƠM CẦN 53m

Model		SYG5441THBEB 530C-10	
Thông số chung	Chiều dài (mm)	13860	
	Chiều rộng (mm)	2550	
	Chiều cao (mm)	4000	
	Tự trọng (kg)	43400	
Cần và chân chống	Tầm với cao nhất (m)	53.5	
	Tầm với xa nhất (m)	48.5	
	Tầm với sâu nhất (m)	34	
			15.2
	Đốt thứ 1	Chiều dài (mm)	11390
		Góc ra cần (°)	89
	Đốt thứ 2	Chiều dài (mm)	9230
		Góc ra cần (°)	180
	Đốt thứ 3	Chiều dài (mm)	8750
		Góc ra cần (°)	180
	Đốt thứ 4	Chiều dài (mm)	9845
		Góc ra cần (°)	240
	Đốt thứ 5	Chiều dài (mm)	6860
		Góc ra cần (°)	210
Đốt thứ 6	Chiều dài (mm)	3350	
	Góc ra cần (°)	110	
Góc ra cần (°)		±360	
Chiều rộng chân chống trước (mm)		9470	
Chiều rộng chân chống sau (mm)		12530	
Hệ thống bơm	Năng suất bơm (m³/h)	Áp suất cao	200
		Áp suất thấp	137
	Áp lực bơm (MPa)	Áp suất cao	8.3
		Áp suất thấp	12
	Tần số chu trình (lần/phút)	Áp suất cao	33
		Áp suất thấp	22
Đường kính xi lanh bơm (mm)		260	
Hành trình xi lanh bơm (mm)		2100	
Hệ thống thủy lực		Mạch hở	
Áp suất dầu hệ thống (Mpa)		32	
Bình dầu thủy lực (L)		610	
Thùng nước (L)		600	
Đường kính ống bơm (mm)		125	
Chiều dài ống cao su xả bê tông (m)		3	
Đường kính ống cao su xả bê tông (mm)		125	
Xe cở sở	Cabin sắt xi	BENZ	
	Model	Arocs 4143 8x4	
	Động cơ	OM470LA.5-54	
	Công suất động cơ (kW/rpm)	315/1600	
	Tiêu chuẩn khí thải	China V	
	Thùng dầu nhiên liệu (L)	390	
	Dung tích buồng đốt (L)	10.677	
Tốc độ tối đa (km/h)	90		



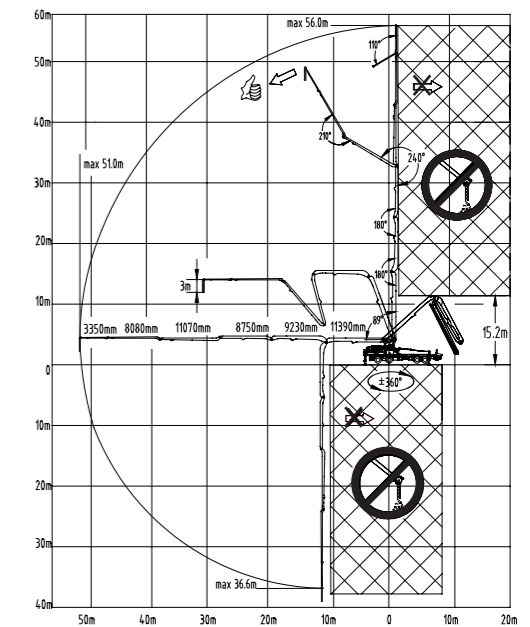
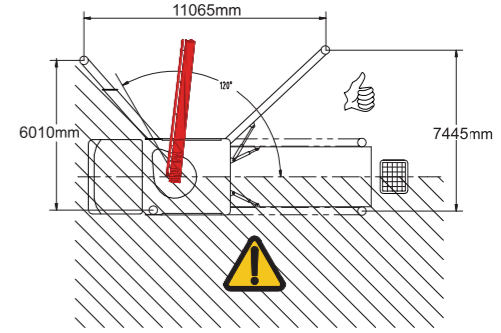
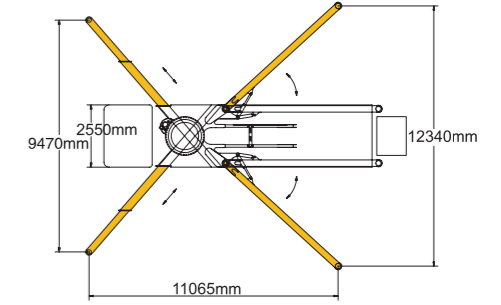
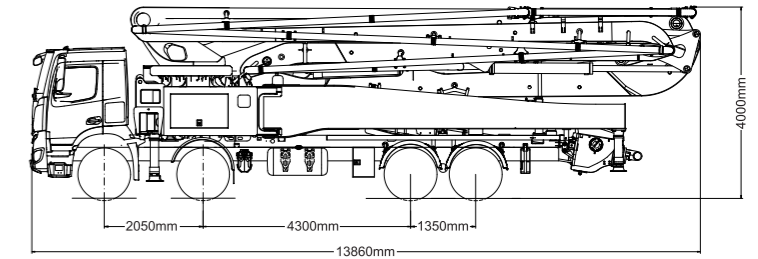
## BƠM CẦN 53m

Model		SYG5445THBES 530C-10	
Thông số chung	Chiều dài (mm)	14150	
	Chiều rộng (mm)	2550	
	Chiều cao (mm)	4000	
	Tự trọng (kg)	43400	
Cần và chân chống	Tầm với cao nhất (m)	53.5	
	Tầm với xa nhất (m)	48.5	
	Tầm với sâu nhất (m)	34	
		15.2	
	Đốt thứ 1	Chiều dài (mm)	11390
		Góc ra cần (°)	89
	Đốt thứ 2	Chiều dài (mm)	9230
		Góc ra cần (°)	180
	Đốt thứ 3	Chiều dài (mm)	8750
		Góc ra cần (°)	180
	Đốt thứ 4	Chiều dài (mm)	9845
		Góc ra cần (°)	240
	Đốt thứ 5	Chiều dài (mm)	6860
		Góc ra cần (°)	210
	Đốt thứ 6	Chiều dài (mm)	3350
		Góc ra cần (°)	110
Góc ra cần (°)		±360	
Chiều rộng chân chống trước (mm)		9470	
Chiều rộng chân chống sau (mm)		12530	
Hệ thống bơm	Năng suất bơm (m³/h)	Áp suất cao	200
		Áp suất thấp	137
	Áp lực bơm (MPa)	Áp suất cao	8.3
		Áp suất thấp	12
	Tần số chu trình (lần/phút)	Áp suất cao	33
		Áp suất thấp	22
	Đường kính xi lanh bơm (mm)		260
	Hành trình xi lanh bơm (mm)		2100
	Hệ thống thủy lực		Mạch hở
	Áp suất dầu hệ thống (Mpa)		32
	Bình dầu thủy lực (L)		610
	Thùng nước (L)		600
Đường kính ống bơm (mm)		125	
Chiều dài ống cao su xả bê tông (m)		3	
Đường kính ống cao su xả bê tông (mm)		125	
Xe cở sở	Cabin sát xi	SANY	
	Model	SYM5440THB1E	
	Động cơ	D12C5-490E0	
	Công suất động cơ (kW/rpm)	348/1900	
	Tiêu chuẩn khí thải	China V	
	Thùng dầu nhiên liệu (L)	600	
	Dung tích buồng đốt (L)	12.12	
Tốc độ tối đa (km/h)	90		



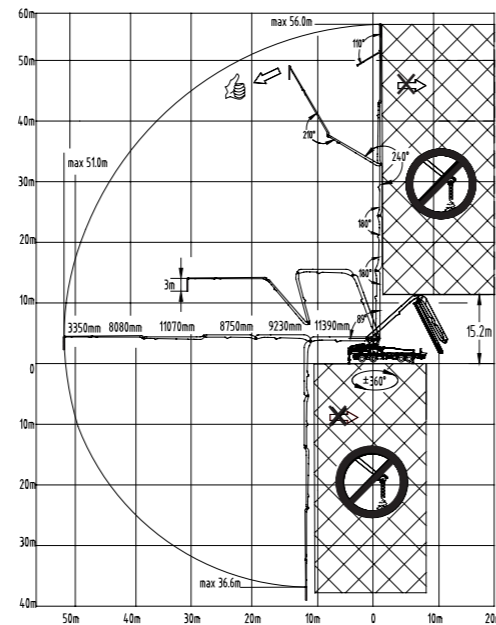
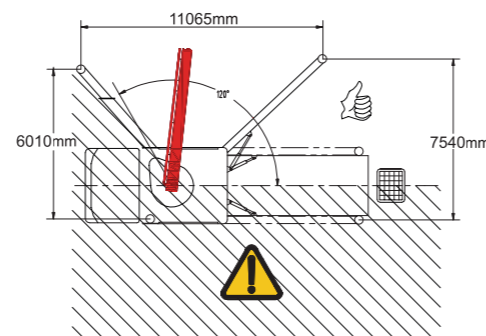
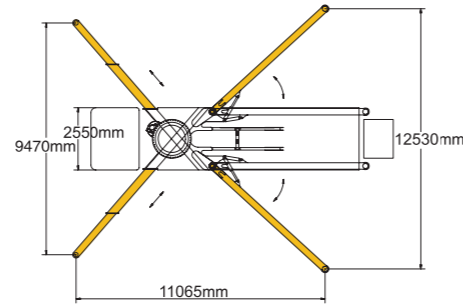
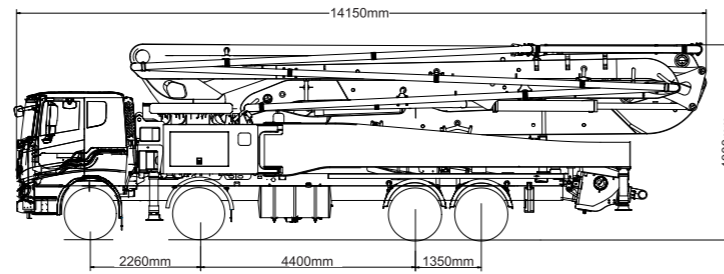
## BƠM CẦN 56m

Model		SYG5441THBEB 560C-10	
Thông số chung	Chiều dài (mm)	13860	
	Chiều rộng (mm)	2550	
	Chiều cao (mm)	4000	
	Tự trọng (kg)	43500	
Cần và chân chống	Tầm với cao nhất (m)	56	
	Tầm với xa nhất (m)	51	
	Tầm với sâu nhất (m)	36.6	
		15.2	
	Đốt thứ 1	Chiều dài (mm)	11390
		Góc ra cần (°)	89
	Đốt thứ 2	Chiều dài (mm)	9230
		Góc ra cần (°)	180
	Đốt thứ 3	Chiều dài (mm)	8750
		Góc ra cần (°)	180
	Đốt thứ 4	Chiều dài (mm)	11070
		Góc ra cần (°)	240
	Đốt thứ 5	Chiều dài (mm)	8080
		Góc ra cần (°)	210
	Đốt thứ 6	Chiều dài (mm)	3350
		Góc ra cần (°)	110
Góc ra cần (°)		±360	
Chiều rộng chân chống trước (mm)		9470	
Chiều rộng chân chống sau (mm)		12530	
Hệ thống bơm	Năng suất bơm (m³/h)	Áp suất cao	200
		Áp suất thấp	137
	Áp lực bơm (MPa)	Áp suất cao	8.3
		Áp suất thấp	12
	Tần số chu trình (lần/phút)	Áp suất cao	33
		Áp suất thấp	22
	Đường kính xi lanh bơm (mm)		260
	Hành trình xi lanh bơm (mm)		2100
	Hệ thống thủy lực		Mạch hở
	Áp suất dầu hệ thống (Mpa)		32
	Bình dầu thủy lực (L)		610
	Thùng nước (L)		600
Đường kính ống bơm (mm)		125	
Chiều dài ống cao su xả bê tông (m)		3	
Đường kính ống cao su xả bê tông (mm)		125	
Xe cở sở	Cabin sát xi	BENZ	
	Model	Arocs 4143 8x4	
	Động cơ	OM470LA.5-54	
	Công suất động cơ (kW/rpm)	315/1600	
	Tiêu chuẩn khí thải	China V	
	Thùng dầu nhiên liệu (L)	390	
	Dung tích buồng đốt (L)	10.677	
Tốc độ tối đa (km/h)	90		



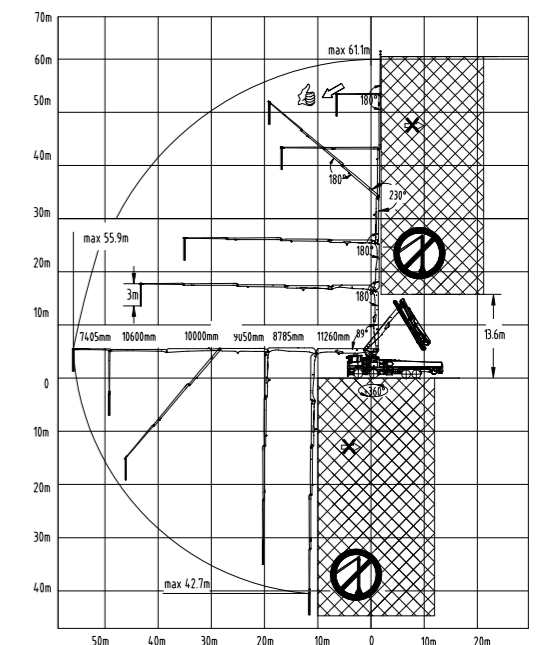
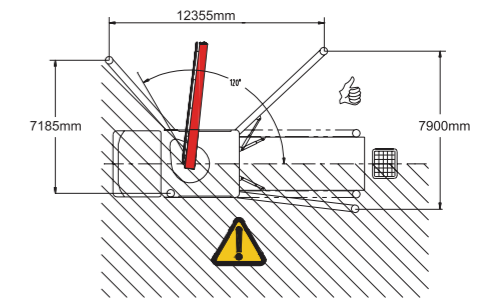
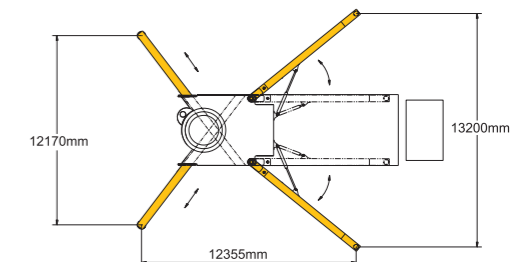
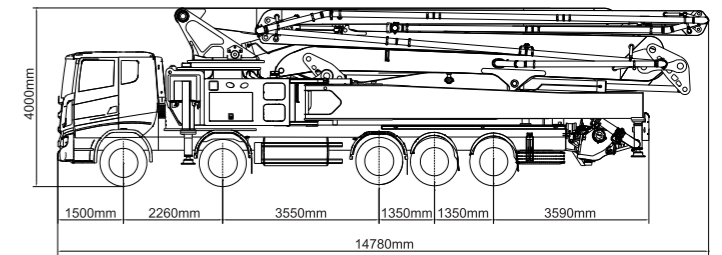
## BƠM CÁN 56m

Model		SYG5445THBES 560C-10	
Thông số chung	Chiều dài (mm)	14150	
	Chiều rộng (mm)	2550	
	Chiều cao (mm)	4000	
	Tự trọng (kg)	43500	
Cần và chân chống	Tầm với cao nhất (m)	56	
	Tầm với xa nhất (m)	51	
	Tầm với sâu nhất (m)	36.6	
		15.2	
	Đốt thứ 1	Chiều dài (mm)	11390
		Góc ra cần (°)	89
	Đốt thứ 2	Chiều dài (mm)	9230
		Góc ra cần (°)	180
	Đốt thứ 3	Chiều dài (mm)	8750
		Góc ra cần (°)	180°
	Đốt thứ 4	Chiều dài (mm)	11070
		Góc ra cần (°)	240
	Đốt thứ 5	Chiều dài (mm)	8080
		Góc ra cần (°)	210
	Đốt thứ 6	Chiều dài (mm)	3350
Góc ra cần (°)		110	
Góc ra cần (°)		±360	
Chiều rộng chân chống trước (mm)		9470	
Chiều rộng chân chống sau (mm)		12530	
Hệ thống bơm	Năng suất bơm (m³/h)	Áp suất cao	200
		Áp suất thấp	137
	Áp lực bơm (MPa)	Áp suất cao	8.3
		Áp suất thấp	12
	Tần số chu trình (lần/phút)	Áp suất cao	33
		Áp suất thấp	22
	Đường kính xi lanh bơm (mm)		260
	Hành trình xi lanh bơm (mm)		2100
	Hệ thống thủy lực		Mạch hở
	Áp suất dầu hệ thống (Mpa)		32
	Bình dầu thủy lực (L)		610
	Thùng nước (L)		600
Đường kính ống bơm (mm)		125	
Chiều dài ống cao su xả bê tông (m)		3	
Đường kính ống cao su xả bê tông (mm)		125	
Xe cơ sở	Cabin sát xi	SANY	
	Model	SYM5440THB1E	
	Động cơ	D12C5-490E0	
	Công suất động cơ (kW/rpm)	348/1900	
	Tiêu chuẩn khí thải	China V	
	Thùng dầu nhiên liệu (L)	600	
Dung tích buồng đốt (L)		12.12	
Tốc độ tối đa (km/h)		90	



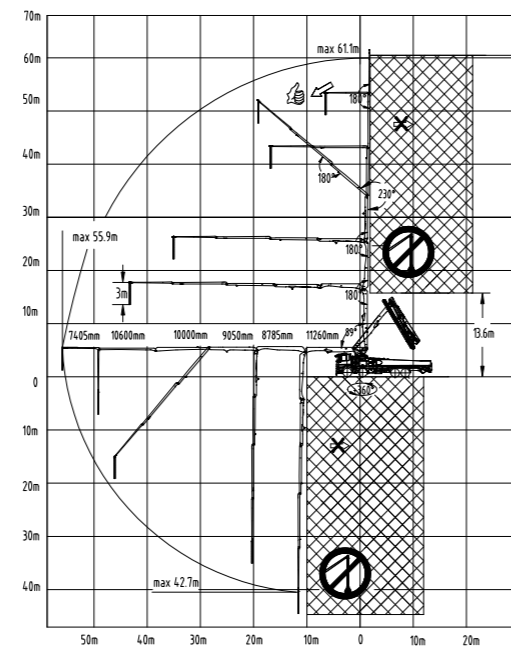
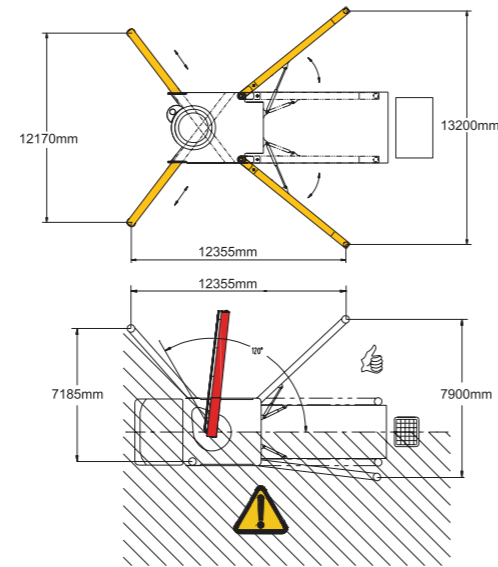
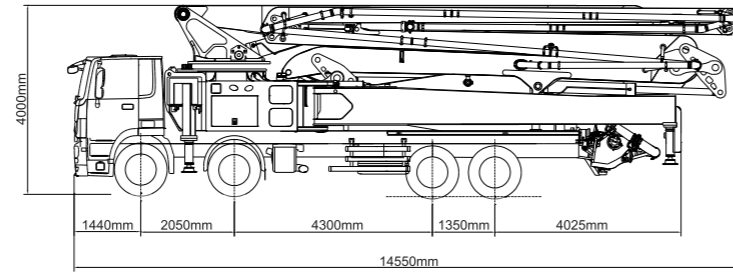
## BƠM CÁN 62m

Model		SYM5502THB 620C-10A	
Thông số chung	Chiều dài (mm)	14780	
	Chiều rộng (mm)	2550	
	Chiều cao (mm)	4000	
	Tự trọng (kg)	50000	
Cần và chân chống	Tầm với cao nhất (m)	61.1	
	Tầm với xa nhất (m)	55.9	
	Tầm với sâu nhất (m)	42.7	
		13.6	
	Đốt thứ 1	Chiều dài (mm)	11260
		Góc ra cần (°)	89
	Đốt thứ 2	Chiều dài (mm)	8785
		Góc ra cần (°)	180
	Đốt thứ 3	Chiều dài (mm)	9050
		Góc ra cần (°)	180
	Đốt thứ 4	Chiều dài (mm)	10000
		Góc ra cần (°)	230°
	Đốt thứ 5	Chiều dài (mm)	10600
		Góc ra cần (°)	180
	Đốt thứ 6	Chiều dài (mm)	7405
Góc ra cần (°)		180	
Góc ra cần (°)		±360	
Chiều rộng chân chống trước (mm)		12170	
Chiều rộng chân chống sau (mm)		13200	
Hệ thống bơm	Năng suất bơm (m³/h)	Áp suất cao	200
		Áp suất thấp	137
	Áp lực bơm (MPa)	Áp suất cao	8.3
		Áp suất thấp	12
	Tần số chu trình (lần/phút)	Áp suất cao	33
		Áp suất thấp	22
Đường kính xi lanh bơm (mm)		260	
Hành trình xi lanh bơm (mm)		1900	
Hệ thống thủy lực		Mạch hở	
Áp suất dầu hệ thống (Mpa)		32	
Bình dầu thủy lực (L)		800	
Thùng nước (L)		700	
Đường kính ống bơm (mm)		125	
Chiều dài ống cao su xả bê tông (m)		3	
Đường kính ống cao su xả bê tông (mm)		125	
Xe cơ sở	Cabin sát xi	SANY	
	Model	SYM5530THB1E	
	Động cơ	D12C5-490E0	
	Công suất động cơ (kW/rpm)	348/1900	
	Tiêu chuẩn khí thải	China V	
	Thùng dầu nhiên liệu (L)	600	
Dung tích buồng đốt (L)		12.12	
Tốc độ tối đa (km/h)		90	



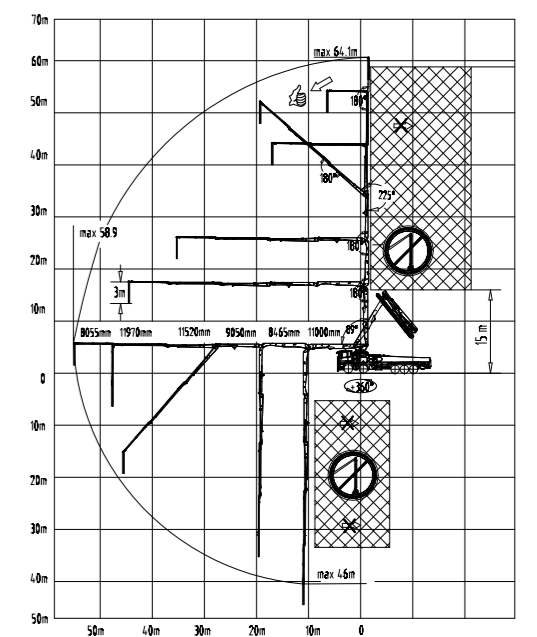
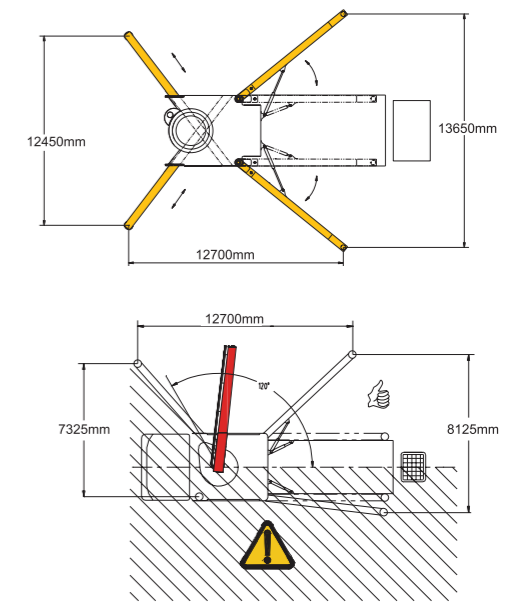
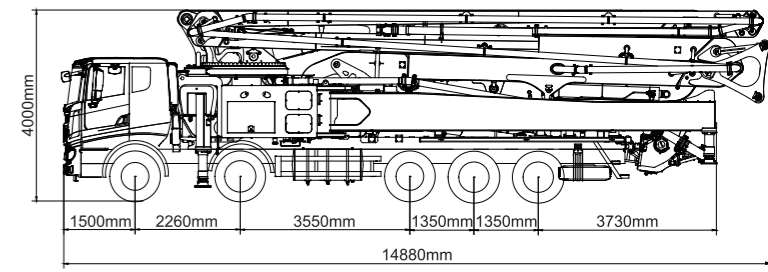
## BƠM CẦN 62m

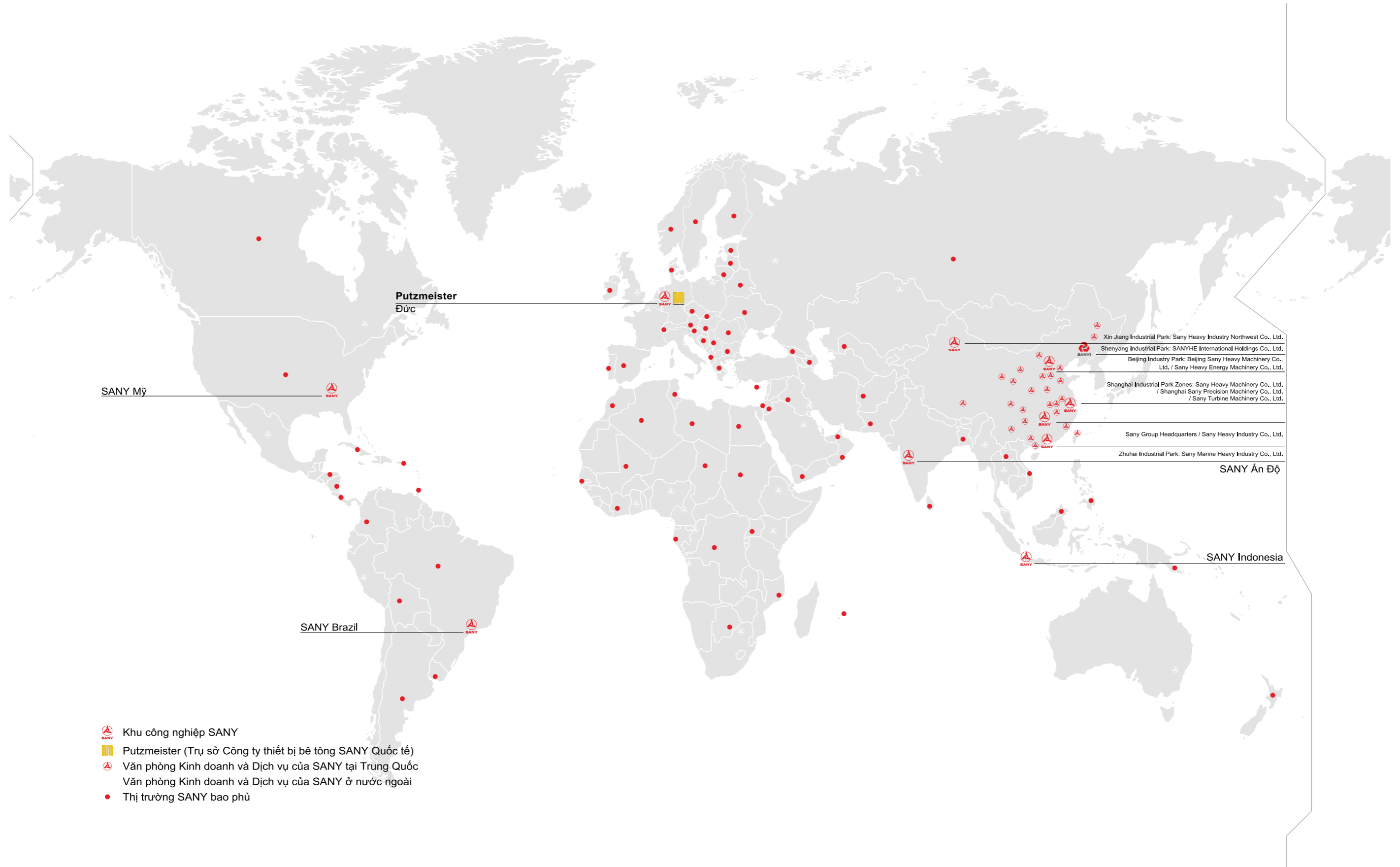
Model		SYM5442THBEB 620C-10A	
Thông số chung	Chiều dài (mm)	14550	
	Chiều rộng (mm)	2550	
	Chiều cao (mm)	4000	
	Tự trọng (kg)	44000	
Cần và chân chống	Tầm với cao nhất (m)	61.1	
	Tầm với xa nhất (m)	55.9	
	Tầm với sâu nhất (m)	42.7	
		13.6	
	Đốt thứ 1	Chiều dài (mm)	11260
		Góc ra cần (°)	89
	Đốt thứ 2	Chiều dài (mm)	8785
		Góc ra cần (°)	180
	Đốt thứ 3	Chiều dài (mm)	9050
		Góc ra cần (°)	180
	Đốt thứ 4	Chiều dài (mm)	10000
		Góc ra cần (°)	230°
	Đốt thứ 5	Chiều dài (mm)	10600
		Góc ra cần (°)	180
Đốt thứ 6	Chiều dài (mm)	7405	
	Góc ra cần (°)	180	
Góc ra cần (°)		±360	
Chiều rộng chân chống trước (mm)		12170	
Chiều rộng chân chống sau (mm)		13200	
Hệ thống bơm	Năng suất bơm (m³/h)	Áp suất cao	200
		Áp suất thấp	137
	Áp lực bơm (MPa)	Áp suất cao	8.3
		Áp suất thấp	12
	Tần số chu trình (lần/phút)	Áp suất cao	33
		Áp suất thấp	22
	Đường kính xi lanh bơm (mm)		260
	Hành trình xi lanh bơm (mm)		2100
	Hệ thống thủy lực		Mạch hở
	Áp suất dầu hệ thống (Mpa)		32
	Bình dầu thủy lực (L)		800
Thùng nước (L)		700	
Đường kính ống bơm (mm)		125	
Chiều dài ống cao su xả bê tông (m)		3	
Đường kính ống cao su xả bê tông (mm)		125	
Xe cơ sở	Cabin sát xi		BENZ
	Model		Arocs 4143 8×4
	Động cơ		OM470LA.5-54
	Công suất động cơ (kW/rpm)		315/1600
	Tiêu chuẩn khí thải		China V
	Thùng dầu nhiên liệu (L)		390
	Dung tích buồng đốt (L)		10.677
Tốc độ tối đa (km/h)		90	








## BƠM CẦN 65m

Model		SYM5525THB 650C-10	
Thông số chung	Chiều dài (mm)	14880	
	Chiều rộng (mm)	2550	
	Chiều cao (mm)	4000	
	Tự trọng (kg)	52000	
Cần và chân chống	Tầm với cao nhất (m)	64.1	
	Tầm với xa nhất (m)	58.9	
	Tầm với sâu nhất (m)	46	
		15	
	Đốt thứ 1	Chiều dài (mm)	11000
		Góc ra cần (°)	89
	Đốt thứ 2	Chiều dài (mm)	8465
		Góc ra cần (°)	180
	Đốt thứ 3	Chiều dài (mm)	9050
		Góc ra cần (°)	180
	Đốt thứ 4	Chiều dài (mm)	11520
		Góc ra cần (°)	225
	Đốt thứ 5	Chiều dài (mm)	11970
		Góc ra cần (°)	180
Đốt thứ 6	Chiều dài (mm)	8055	
	Góc ra cần (°)	180	
Góc ra cần (°)		±360	
Chiều rộng chân chống trước (mm)		12450	
Chiều rộng chân chống sau (mm)		13650	
Hệ thống bơm	Năng suất bơm (m³/h)	Áp suất cao	200
		Áp suất thấp	137
	Áp lực bơm (MPa)	Áp suất cao	8.3
		Áp suất thấp	12
	Tần số chu trình (lần/phút)	Áp suất cao	33
		Áp suất thấp	22
	Đường kính xi lanh bơm (mm)		260
	Hành trình xi lanh bơm (mm)		2100
	Hệ thống thủy lực		Mạch hở
	Áp suất dầu hệ thống (Mpa)		32
	Bình dầu thủy lực (L)		320
Thùng nước (L)		350	
Đường kính ống bơm (mm)		125	
Chiều dài ống cao su xả bê tông (m)		3	
Đường kính ống cao su xả bê tông (mm)		125	
Xe cơ sở	Cabin sát xi		SANY
	Model		SYM5350THB1E-3RST
	Động cơ		P11C-WE
	Công suất động cơ (kW/rpm)		309/1900
	Tiêu chuẩn khí thải		China V
	Thùng dầu nhiên liệu (L)		600
	Dung tích buồng đốt (L)		10.5
Tốc độ tối đa (km/h)		90	





-  Khu công nghiệp SANY
-  Putzmeister (Trụ sở Công ty thiết bị bê tông SANY Quốc tế)
-  Văn phòng Kinh doanh và Dịch vụ của SANY tại Trung Quốc
-  Văn phòng Kinh doanh và Dịch vụ của SANY ở nước ngoài
-  Thị trường SANY bao phủ

**C10**

**C8**

**LEAD THE ERA  
CONTROL THE FUTURE**